

Willkommen im
Exerzitenhaus
St. Paulus

Willkommen



Lieber Gast,

Sie sind zu uns gekommen, um Exerzitien oder Stille Tage, eine Kurseinheit oder eine Konferenz zu besuchen. Sie sollen wissen, dass wir uns über Ihr Kommen freuen!

Im Namen unseres großen Teams im Exerzitienhaus darf ich Sie sehr herzlich begrüßen. Ich wünsche Ihnen, dass Sie sich bei uns wohlfühlen und hier ein Obdach für Ihre Seele finden.

Ihr
Pfarrer Dr. Christian Hart



Der Apostel
Paulus ist der
Patron des Hauses.

Freiraum für Spiritualität

Menschen Raum zu geben – für sich und die eigene Spiritualität: Das ist das Anliegen des Exerzitienhauses St. Paulus. In ruhiger Lage am Rand des Naturparks Augsburg Westliche Wälder ist es ein Ort, an dem Menschen ankommen, durchatmen und Orientierung finden können.

Dieses Anliegen spiegelt sich auch in der Architektur wider. Das Haus wurde 1963 im Auftrag von Bischof Dr. Joseph Freundorfer nach Plänen des Architekten Thomas Wechs (1893–1970) im Stil des Neuen Bauens errichtet. Klare Formen, schlichte Schönheit, Sammlung und Offenheit unterstreichen die Idee von Exerzitien: Es geht darum, in einer Zeit der Stille und geistlichen Reflexion das eigene Leben im Licht des Evangeliums zu betrachten.

Exerzitien gehen auf die „Geistlichen Übungen“ des Ignatius von Loyola (1491–1556) zurück. Sie fanden im Zuge der kirchlichen Erneuerungsbewegungen seit den 1950er-Jahren große Verbreitung. Das Exerzitienhaus in Leitershofen wurde 1963 von Bischof Dr. Josef Stimpfle eingeweiht und unter das Patronat der Bekehrung des heiligen Paulus gestellt.



Ankommen

Manchmal braucht es eine Pause vom Alltag, einen Ortswechsel, Zeit für sich. Das Exerzitenhaus St. Paulus will ein Ort des Rückzugs sein.

Der Architekt hatte das Bild einer Gottesburg vor Augen – nicht hermetisch geschlossen, sondern als Schutzraum für den persönlichen inneren Weg. Diese Idee erschließt sich beim Herannahen an das am Hang liegende und über einige Treppen zu erreichende Gebäude – ein von der Welt und ihrer Geschäftigkeit abgetrennter, geschützter Bereich für Stille und Einkehr.

Hier dürfen Gäste ankommen und einfach da sein.



*„Du bist mein Fels und meine
Burg; um deines Namens willen
wirst du mich führen und leiten.“*

Psalm 31,4

Der Innenhof mit Springbrunnen im Hauptgebäude lädt zur Entspannung ein.



„Er lässt mich lagern auf grünen Auen
und führt mich zum Ruheplatz am Wasser.“

Psalm 23,2

Der großzügige Park des Exerzitenhauses



Durchatmen

Luft holen, zur Ruhe kommen, Freiraum für Körper, Geist und Seele erfahren.

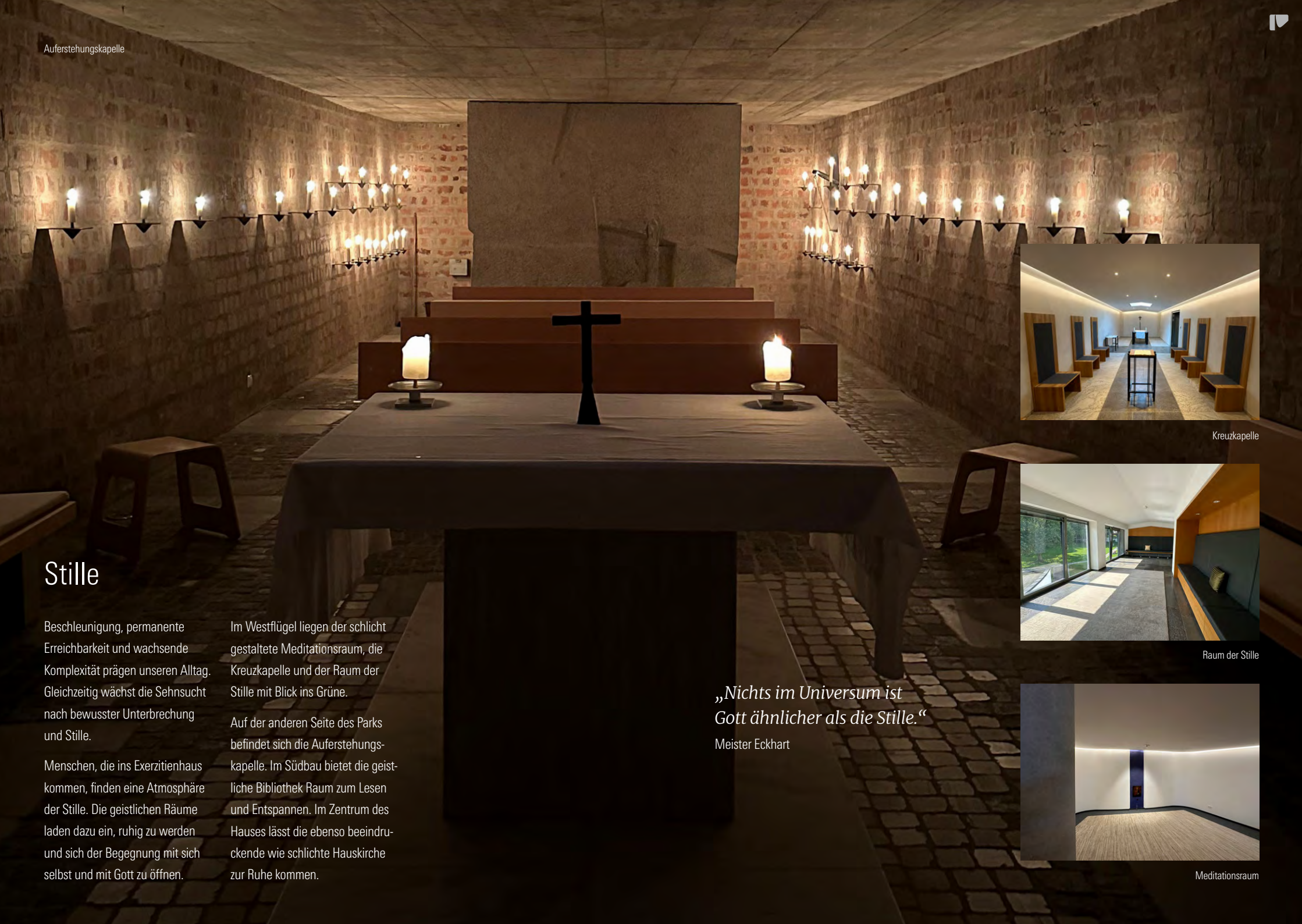
Große Fensteröffnungen lassen Licht ins Innere des Hauses und schaffen eine fließende Verbindung zwischen Innen und Außen, zwischen Natur und Architektur. Schöpfung, Lebendigkeit und Weite werden im großzügigen Park mit seinen gewundenen Wegen, dem Teich und den alten Bäumen erfahrbar. Er lädt zum Spazieren und Verweilen ein.

Ein Kreuzweg führt zur Auferstehungskapelle im Park – ein Ort für Meditation und Gebet, im Sommer auch ein Ort der erfrischenden Kühle.

Wenige Meter vom Exerzitenhaus entfernt beginnt der Naturpark Augsburg Westliche Wälder. Er bietet Raum für ausgedehnte Spaziergänge und für das Durchatmen in der Natur.

Der Naturpark Augsburg Westliche Wälder grenzt direkt an und bietet zahlreiche Wandermöglichkeiten.





Stille

Beschleunigung, permanente Erreichbarkeit und wachsende Komplexität prägen unseren Alltag. Gleichzeitig wächst die Sehnsucht nach bewusster Unterbrechung und Stille.

Menschen, die ins Exerzitienhaus kommen, finden eine Atmosphäre der Stille. Die geistlichen Räume laden dazu ein, ruhig zu werden und sich der Begegnung mit sich selbst und mit Gott zu öffnen.

Im Westflügel liegen der schlicht gestaltete Meditationsraum, die Kreuzkapelle und der Raum der Stille mit Blick ins Grüne.

Auf der anderen Seite des Parks befindet sich die Auferstehungskapelle. Im Südbau bietet die geistliche Bibliothek Raum zum Lesen und Entspannen. Im Zentrum des Hauses lässt die ebenso beeindruckende wie schlichte Hauskirche zur Ruhe kommen.

„Nichts im Universum ist Gott ähnlicher als die Stille.“

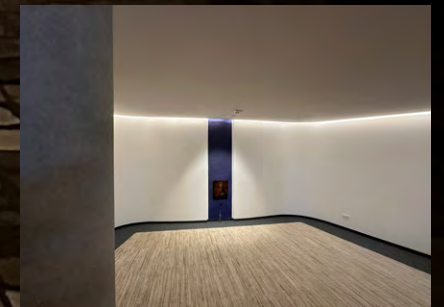
Meister Eckhart



Kreuzkapelle



Raum der Stille



Meditationsraum



Gruppenräume in verschiedenen Größen stehen ebenso zur Verfügung wie große Veranstaltungssäle. So findet im Paulusaal der Leitershofer Dialog statt.

Austausch

Rückzug ist ebenso bedeutend wie Begegnung. Freundlichkeit und menschliches Miteinander wollen das Leben im Exerzitienhaus prägen.

Gemeinsam unterwegs sein, voneinander lernen, Gemeinschaft erfahren: Manches erschließt sich erst, wenn es ins Wort gebracht wird, wenn wir von anderen hören, die ähnliche Erfahrungen gemacht haben. „Denn wo zwei oder drei in meinem Namen versammelt sind, da bin ich mitten unter ihnen.“ (Mt 18,20)

Gemeinschaft heißt, Zeit miteinander zu teilen, sich getragen zu wissen, Freude, Entspannung und Leichtigkeit zu erleben. Verschiedene Seminare und Veranstaltungsformate wie der „Leitershofer Dialog“ bieten dafür Raum – für Austausch, für gemeinsames Lernen und für Begegnung.

*„Alles wirkliche
Leben ist Begegnung.“*

Martin Buber





*„Die Kunst ist eine Sprache,
die unmittelbar zur Seele spricht.“*

Wassily Kandinsky

Inspiration

Spiritualität, Architektur, Kunst und Natur – alles kann dem suchenden Menschen zur Quelle der Inspiration werden. Bildende Kunst unterstützt von Beginn an die geistliche Bestimmung des Hauses.

In der Hauskirche finden sich etwa kunstvolle Mosaik von Georg Bernhard (*1929). Ebenfalls von ihm gestaltet wurde das Glasfenster der Auferstehungskapelle. Von Max Faller (1927–2012) ist die Bronzesäule im Treppenaufgang. Schräg gegenüber zieht das großformatige Gemälde des Münchener Akademieprofessors Franz Nagel (1907–1976) die Blicke auf sich. Den ausdrucksstarken Kreuzweg im Park des Hauses schuf Karl Reidel (1927–2006).

Für frische Impulse sorgen zudem die zweimal jährlich stattfindenden Ausstellungen zeitgenössischer Künstlerinnen und Künstler sowie die im Exerzitienhaus veranstalteten Konzerte und Lesungen.



Regelmäßige Wechselausstellungen in den Gängen
um den Innenhof setzen Impulse.



„Suche den Frieden
und jage ihm nach.“

Psalm 34,15

Orientierung

Eine weitere Leitidee, die den Architekten Thomas Wechs bei der Planung des Hauses bewegte, war das Bild des Schiffes. Es ist ein altes christliches Symbol für gemeinsames Unterwegssein, für Navigation und für das Finden des rechten Kurses im Meer der Zeit. Baulich spiegelt sich dieser Gedanke vor allem in der Hauskirche wider. Von hier soll Orientierung ausgehen.

Was gibt dem Leben Richtung? Was trägt – auch dann, wenn sich vieles verändert? Es braucht Raum, diesen Fragen nachzugehen: in Zeiten der Stille und des Gebets oder im Gespräch und gemeinsamen Nachdenken. Exerzitien, Stille Tage, meditative oder thematische Wochenenden sowie körperorientierte, kreative oder musische Angebote sprechen den ganzen Menschen an und laden dazu ein, das eigene Leben neu in den Blick zu nehmen und Orientierung zu finden.

Gemeinsam mit vielen erfahrenen Referentinnen und Referenten stellt das Team des Exerzitienhauses jährlich ein vielseitiges Programm zusammen, das für alle Interessierte offen ist.



Der Kreuzweg führt zur Auferstehungskapelle.

Gastfreundschaft

Das Exerzitenhaus bietet einen hochwertigen und zugleich einfachen Rahmen für den Aufenthalt.

Einfachheit bedeutet nicht Verzicht im negativen Sinne. Sie heißt vielmehr: Platz schaffen für das, was wirklich trägt. Ein aufgeräumter Raum, ein strukturierter Tag, bewusste Stille – all das sind kleine Schritte hin zu mehr Gelassenheit.

Einfache, aber komfortable Zimmer sowie eine ausgewogene, achtsame und geschmackvolle Küche sollen den Gästen Wohlbefinden schenken.

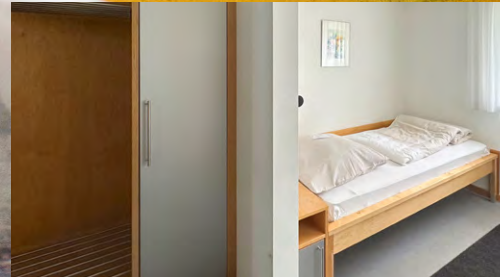
Die Mitarbeitenden des Hauses haben ein offenes Ohr und helfen gern, wenn es irgendetwas braucht.

„Vergesst die Gastfreundschaft nicht; denn durch sie haben einige, ohne es zu ahnen, Engel beherbergt.“

Hebräerbrief 13,12



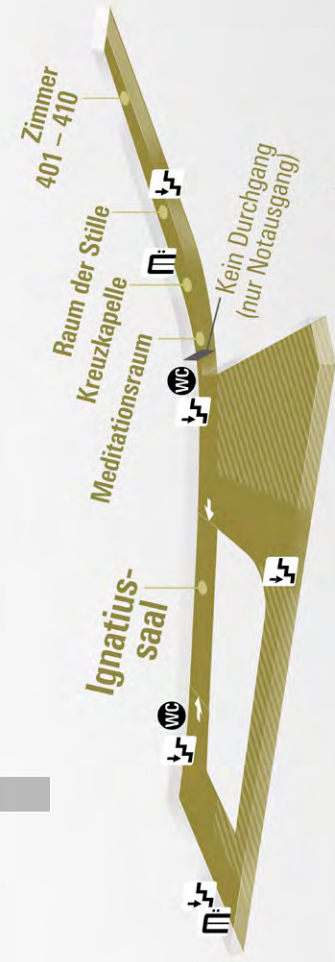
Speisesaal, geistliche Bibliothek und Gästezimmer sorgen für eine gastliche Atmosphäre.



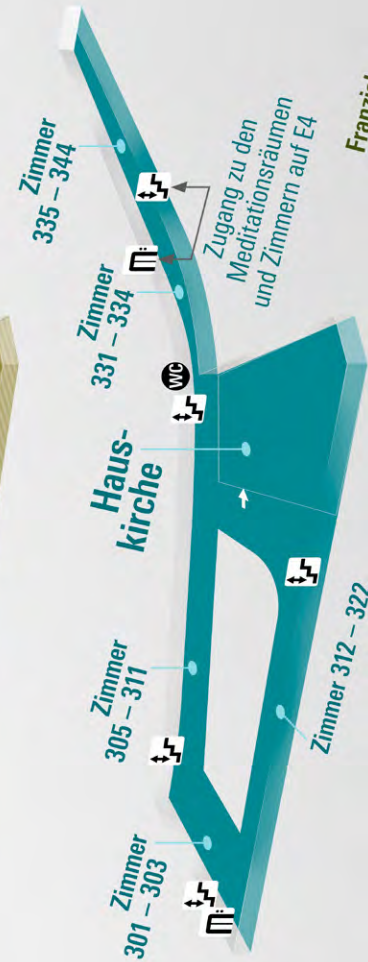


Hauspiail

E4



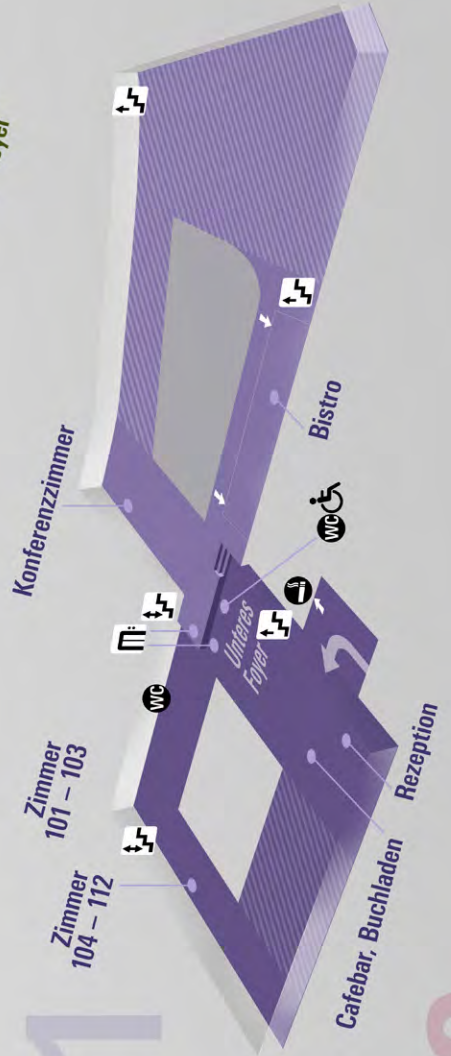
E3



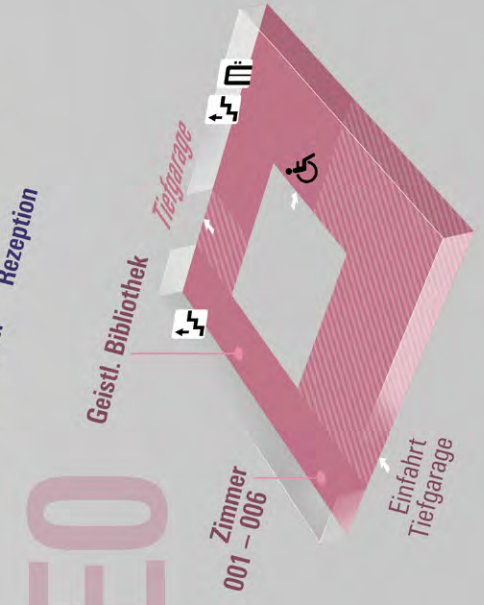
E2



E1



E0



SÜDBAU

WESTBAU

HAUPTBAU

Hausplan

Der Übersichtsplan will Ihnen Orientierung auf Ihren Wegen durch das Exerzitenhaus geben. Entdecken Sie die vielfältigen Angebote und Einrichtungen und genießen Sie die Ruhe in unserem Hause.





Wenn Sie Fragen oder Wünsche haben, stehen Ihnen das Leitungsteam und alle Mitarbeitenden des Hauses sehr gerne zur Verfügung. Wir freuen uns, dass Sie da sind.



Exerzitenhaus St. Paulus
der Diözese Augsburg KdöR
Leitershofen
Krippackerstr. 6
86391 Stadtbergen

Telefon: 0821 90 754 0

E-Mail: info@exerzitenhaus.org

Website: www.exerzitenhaus.org